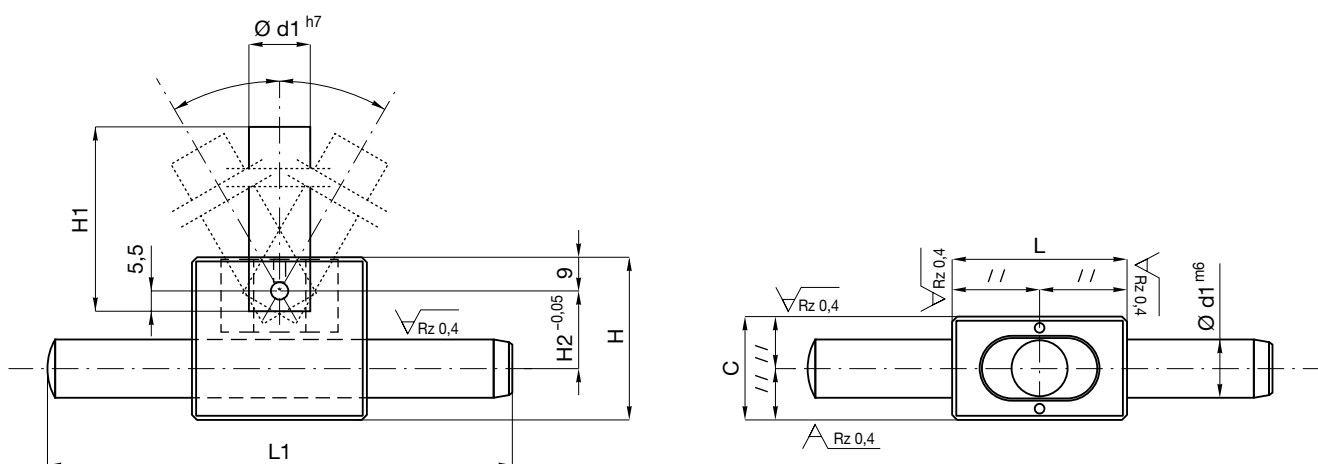


d1	d2	B	H	H1	L	L1	L2	L3	Ø m Sede x vite
10	3	20	27	11,8	32,3	25	7	14,3	M4
15	4	26	39,6	17,7	48,5	37,5	10,5	21,5	M6
20	5	34	52,8	23,6	64,6	50	14	28,6	M8

Esempio d'ordine: d1 = 20 B = 34 → EPK-20x34



d1	c	H	H1	H2	L	L1
10	20	37	195	18	32	100
12	24	40	240	19	38	
16	28	44	305	21	45	120

Esempio d'ordine: d1 = 12 L = 38 → SDK-12x38