

MATERIALE ACCIAIO				
CODICE P20				
s	L	N. Filetti x pollice	d1 max	d1
3/16	9,78	28	9,2	R1/8"
1/4	12,9	19	12,4	R1/4"
5/16	14,5	14	15,9	R3/8"
3/8	17,7		19,9	R1/2"
1/2	19,3		21,9	R5/8"
9/16	20,9	11	25,4	R3/4"
5/8	25,6		31,9	R1"

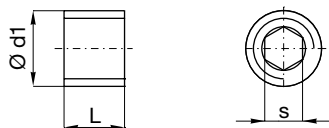
MATERIALE ACCIAIO		
CODICE P20 DIN 906		
s	L	d1
5	8	R1/8"
7	10	R1/4"
8		R3/8"
10	12	R1/2"
12		R3/4"

MATERIALE OTTONE		
CODICE TCO		
s	L	d1
3	5	M5x0,5
	7	M6x0,75
4	8	M7x1
		M8x0,75
5	10	M9x1
		M10x1
		M11x1
6	10	M12x1,5
7		M14x1,5

MATERIALE OTTONE		
CODICE TCO		
s	L	d1
5	8	R1/8"
7	10	R1/4"
8		R3/8"
10	12	R1/2"
12		R3/4"

Esempio d'ordine: d1 = M9x1 Mat. OTTONE → TCO-M9x1

Grani gas cilindrici in ottone



Fornibili anche in versione PRETEFLONATA

Mat. 2.0401

s	L	d1
3	5	M5x0,5
	7	M6x0,75
4	8	M8x0,75
		M9x1
5	10	M10x1
		M12x1,5
6	10	M14x1,5
7		M14x1,5

s	L	d1
5	8	G1/8"
7	10	G1/4"
8		G3/8"
10	12	G1/2"
12		G1/2"

Esempio d'ordine: d1 = M10x1 → TDO-M10x1
 versione PRETEFLONATA → TDOPT-M10x1