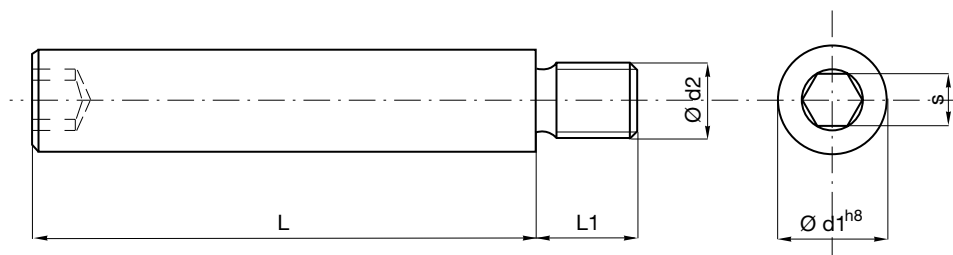


d1	L	Ø m	Codice
10	18	M5	TRAVIT10
16	25	M8	TRAVIT16



Mat. CI 12.9

d2	M4	M5	M6	M8	M10	M10	M12	M16	M20	
s	3	3	4	5	6	6	8	10	14	
L1	6	8	10	15	16	16	20	25	32	
L	d1	6	6	8	10	12	13	16	20	25
10		•	•							
12		•	•							
16		•	•	•						
20	•	•	•	•		•	•			
25	•	•	•	•	•	•	•	•		
32	•	•	•	•	•	•	•	•	•	
40	•	•	•	•	•	•	•	•	•	
50	•		•	•	•	•	•	•	•	
63			•	•	•	•	•	•	•	
80			•	•	•	•	•	•	•	
95				•		•	•	•	•	
100				•	•	•	•	•	•	
118						•	•	•	•	
120							•	•	•	
140							•	•	•	
160							•	•	•	
180							•	•	•	
200								•	•	
250									•	

Esempio d'ordine: d1 = 10 d2 = M8 L = 63 → T181-10xM8x63