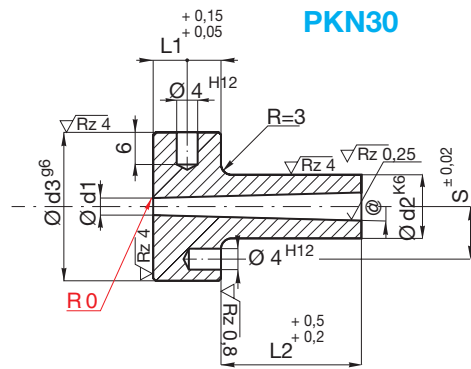


Serie Europa



PKN30

PKN31

PKN32



Mat. 1.2826 ca. 580HV

@	d2	L2	d1	d3	L1	S
0,5°	12	27	2,5 / 3,5	28	13	11
		36				
		46				
		56				
		66	3,5			
1°	12	22	2,5 / 3 / 3,5	28	13	11
		27				
		36				
		46				
		56				
0,5°	18	66	3 / 3,5	38	18	15
		46				
		56				
		66				
		76				
1°	18	86	3 / 4	38	18	15
		96				
		116				
		27				
		36				
1,5°	18	46	3,5 / 4,5	38	18	15
		56				
		66				
		76				
		96				
1°	24	46	5	48	23	20
		56				
		66				
		76				
		86				
1,5°	24	96	4,5	48	23	20
		46	4,5 / 6,5			
		56				
		76	4,5			

Esempio d'ordine: R40 d2 = 18 L2 = 46 d1 = 3 @ = 0,5° → PKN32-18x46x3x0,5°