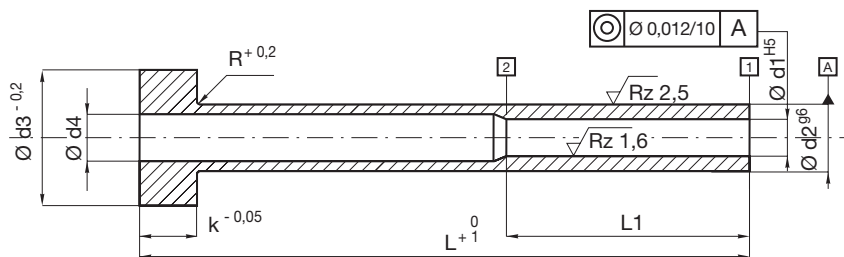


Mat. 1.2067
Corpo 60-62 HRc
Testa ~ 45 HRc

d1	d2	d3	d4	k	R	L1	L										
							50	56	60	63	70	71	75	80	90	100	110
0,8	1,8	3	1,1	1,5	0,2	20	•	•		•		•					
	2,2	5		2	0,3					•	•	•		•	•		
1	2	4	1,3	0,2	0,3	25	•	•		•		•					
	2,5	5							•	•	•	•	•		•	•	
1,1			1,4							•		•	•	•			
1,2			1,5							•		•	•	•			
1,25							•					•	•	•			
1,3			1,6							•		•	•	•			
1,4	3	6	1,7	3	0,3	35				•		•	•	•			
1,5			1,8							•		•		•	•	•	
1,6			2				•					•	•	•			
1,7										•		•	•	•			
1,8			2,1							•		•	•	•			
1,9			2,2							•		•	•	•			
2			2,3				•	•		•		•	•	•			
	3,5	7								•		•	•	•			•
2,2	4	8	2,5				•				•		•	•			•
	3,5	7					•			•		•	•	•			•
2,5	4	8					•			•		•	•	•			•
	4,5		2,8				•		•		•	•	•	•			•
2,7	5	10	3				•			•		•	•	•			•
							•			•		•	•	•			•
3	4,5	8	3,3			45	•	•		•		•	•	•			•
	5	10	3,5				•			•		•	•	•			•
3,2	6	12		5	0,5		•			•		•	•	•			•
	5	10		3	0,3		•			•		•	•	•			•
3,5			3,8				•	•		•		•	•	•			•
	5,5									•		•	•	•			•
3,7	6	12	4	5	0,5		•			•		•	•	•			•
							•			•		•	•	•			•
4	5,5	10	4,3	3	0,3		•	•		•		•	•	•			•
	6	12	4,5	5	0,5		•			•		•	•	•			•
4,2	6	12				100											
	8	14				45	•			•		•	•	•			•
4,5	6	12	5			100											
	8	14				45	•			•		•	•	•			•
4,5	6	12	4,8			100											
	7		5			45	•			•		•	•	•			•
5	8	14				100	•			•		•	•	•			•
						45	•	•		•		•	•	•			•
5	7	12	5,3			100											
	8	14	5,5			45	•			•		•	•	•			•
5	10	16				100											
						45	•			•		•	•	•			•



Mat. 1.2067
Corpo 60-62 HRc
Testa ~ 45 HRc

d1	d2	d3	d4	k	R	L1	L													
							50	56	60	63	70	71	75	80	90	100	110	112	125	
5	10	16	5,5	5	0,5	100														
5,2	8	14	5,5			45	•		•				•			•			•	
						100														
5,5			5,8			45							•			•		•	•	
6	9	16	6,5										•			•			•	
	10						•		•					•			•			•
						100														
6,2						45	•		•					•			•			•
						100														
6,5						6,8	45							•			•			•
						7								•			•			•
7						7,5								•			•			•
						100														
8	11		18			8,5	45													
				100					•		•		•	•	•			•		
				7	0,8															
	12	20		45				•			•			•				•		
				100																
8,2				45				•			•			•				•		
				100																
8,5				9	45			•		•		•	•	•	•			•		
9				9,5				•		•		•	•	•	•			•		
				100																
10	14	22	11	45			•				•			•			•			
					100															
10,2				45							•		•	•	•			•		
10,5												•			•			•		
				100																
11				11,5	45										•			•		
				100																
12	16	26	12,5	45			•				•			•			•			
					100															
12,5				13	45							•			•			•		
16	20			16,5		1	50								•			•		

