

TEMPERATE AD INDUZIONE

d1																							
5	6	8	10	12	14	15	16	18	20	22	25	28	30	32	35	40	45	50	60	70	80	90	100

Su richiesta: Altre lunghezze

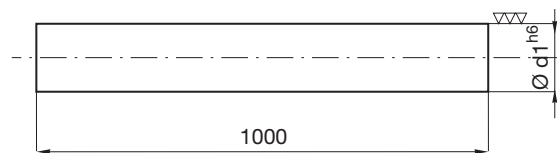
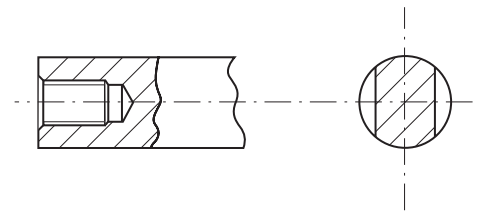
Mat. UNI C55

Superficie = 60-62 HRc

Cuore = 40-42 HRc

Esempio d'ordine: $d1 = 20$ L = 1000 \longrightarrow S16-20x1000

LAVORAZIONI POSSIBILI



Stato di fornitura: RICOTTO

d1																			
3	4	5	6	7	8	9	10	11	12	13	14	15	16	18	20	25	30	35	40

Mat. 1.2210

tipo Din 125 Cr 1

C	1,1
Mn	0,37
Si	0,22
Cr	0,43
P	< 0,45
S	< 0,45

Tempera a 770/790° con raffreddamento in acqua

Rinvenimento come da grafico

Esempio d'ordine: $d1 = 12$ L = 1000 \longrightarrow S17-12x1000

