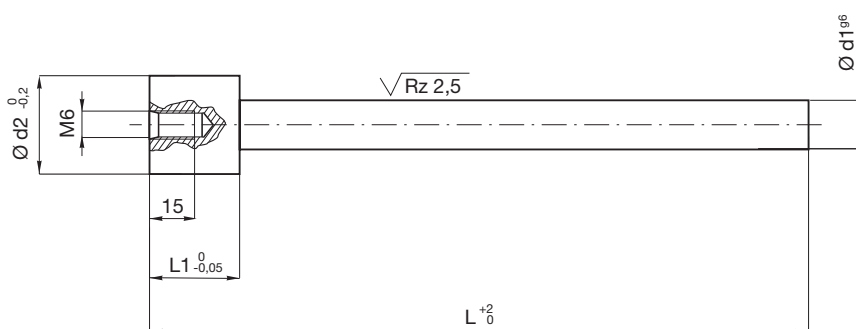


Mat. 1.2343  
Corpo ~ 53 HRc  
Testa ~ 45 HRc

d1	d2	k	R	L									
				100	125	160	200	250	315	400	500	630	
12	18	7	0,8	•	•	•	•	•	•	•	•	•	
12,5					•		•						
13							•						
13,5				22				•					
14							•						
15							•						
16			•										
18	24	8	1		•			•		•			
20					•			•		•			
22	28						•						

Esempio d'ordine: d1 = 3,7 L = 100 → P04N/RS-3,7x100



Mat. 1.2343  
Corpo e Testa ~ 45 HRc

d1	d2	L1	L	
			160	250
5	10	20	•	•
5,5			•	•
6			•	•
6,5	12		•	•
7			•	•
7,5			•	•
8	14		•	•
8,5			•	•
9			•	•
9,5	16		•	•
10			•	•
10,5				•
11			•	
11,5			•	
12	18		•	

Esempio d'ordine: d1 = 9 L = 250 → P04N/F-9x250