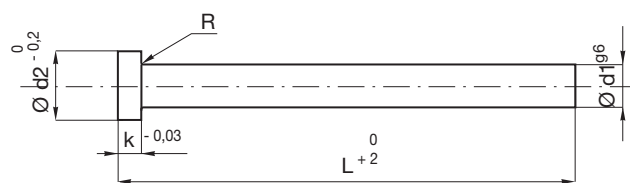


Mat. 1.2343  
Corpo ~ 53 HRc  
Testa ~ 45 HRc

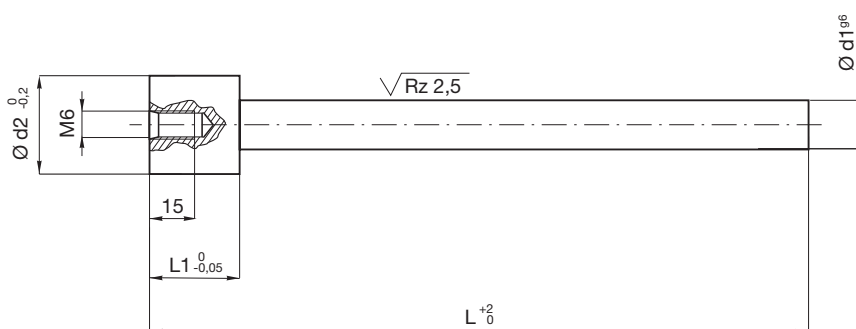
d1	d2	k	R	L												
				100	125	160	200	250	315	400	500	630				
1,5	3	1,5	0,2	•			•									
1,6					•											
1,8					•											
2	4	2		•			•			•						
2,1				•			•			•						
2,2				•			•				•					
2,3			•													
2,4	5		0,3			•										
2,5				•	•	•			•							
2,7				•	•	•			•							
2,8				•												
3	6	3		•	•	•	•		•	•						
3,1					•											
3,2			•			•				•						
3,5	7		•			•			•							
3,6			•			•										
3,7			•			•				•						
4	8		•	•	•	•		•	•	•	•	•	•	•		
4,2			•			•			•							
4,3						•										
4,5			•			•			•							
5	10		•	•	•	•		•	•	•	•	•	•	•		
5,2			•			•			•							
5,3						•										
5,4						•										
5,5			•								•					
5,6						•										
5,7			•			•			•							
6	12	5	0,5	•	•	•	•		•	•	•	•	•	•		
6,2				•			•			•						
6,3							•									
6,5				•			•				•					
6,6							•									
6,8							•									
7					•			•			•					
7,2					•			•								
7,5					•			•			•					
7,6			14		•			•								
8	•	•			•	•		•	•	•	•	•	•	•		
8,2		•				•			•							
8,5		•				•			•							
8,6				•												
9			•			•			•							
9,5			•			•			•							
10	16		•	•	•	•		•	•	•	•	•	•	•		
10,2				•			•			•						
10,5				•			•			•						
11				•			•			•						
11,5				•			•									



Mat. 1.2343  
Corpo ~ 53 HRc  
Testa ~ 45 HRc

d1	d2	k	R	L									
				100	125	160	200	250	315	400	500	630	
12	18	7	0,8	•	•	•	•	•	•	•	•	•	
12,5					•		•						
13							•						
13,5				22				•					
14							•						
15							•		•				
16			•			•							
18	24	8	1		•			•		•			
20					•		•		•		•		
22	28						•						

Esempio d'ordine: d1 = 3,7 L = 100 → P04N/RS-3,7x100



Mat. 1.2343  
Corpo e Testa ~ 45 HRc

d1	d2	L1	L	
			160	250
5	10	20	•	•
5,5			•	•
6			•	•
6,5	12		•	•
7			•	•
7,5			•	•
8	14		•	•
8,5			•	•
9			•	•
9,5	16		•	•
10			•	•
10,5				•
11			•	
11,5			•	
12	18		•	

Esempio d'ordine: d1 = 9 L = 250 → P04N/F-9x250