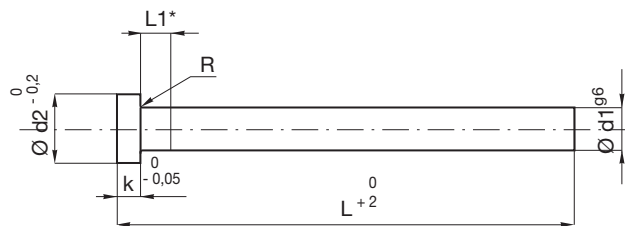


Mat. 1.2067  
Corpo 60-62 HRc  
Testa ~ 45 HRc

L1\* = zona di rigonfiamento

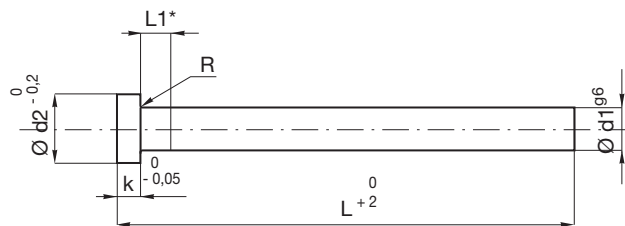
d1	d2	k	R	L1	L																	
					40	50	63	80	100	125	160	200	250	315	400	500	630	800	1000			
0,5	2,5	1,2	0,2	5					•													
0,6								•														
0,7								•														
0,8					•	•	•	•	•	•	•	•										
0,9					•	•	•	•	•	•	•	•										
1					•	•	•	•	•	•	•	•	•									
1,01									•													
1,02									•													
1,05									•					•								
1,1					•	•	•	•	•	•	•	•	•	•								
1,15									•					•								
1,2					•	•	•	•	•	•	•	•	•	•	•							
1,21														•								
1,22														•								
1,25													•	•	•	•						
1,3	3	1,5	0,2	5	•	•	•	•	•	•	•	•	•									
1,4					•	•	•	•	•	•	•	•	•	•								
1,5					•	•	•	•	•	•	•	•	•	•	•	•						
1,51									•					•								
1,52									•					•								
1,55									•					•								
1,6					•	•	•	•	•	•	•	•	•	•	•		•					
1,7					•	•	•	•	•	•	•	•	•	•	•							
1,8					•	•	•	•	•	•	•	•	•	•	•		•					
1,9					•	•	•	•	•	•	•	•	•	•	•							
2	4	2	0,2	5	•	•	•	•	•	•	•	•	•	•	•							
2,01													•									
2,02													•									
2,03													•									
2,05													•									
2,1										•	•	•	•	•	•	•						
2,2										•	•	•	•	•	•	•	•					
2,25														•								
2,3											•	•	•	•	•	•	•					
2,4											•	•	•	•	•	•	•					
2,5	5	0,3	0,2	5	•	•	•	•	•	•	•	•	•	•	•			•				
2,51														•								
2,52														•								
2,55														•								
2,6												•	•	•	•	•						
2,7												•	•	•	•	•	•					
2,8					•						•	•	•	•	•	•	•	•			•	
2,9												•	•	•	•	•	•					
3					6	3	0,2	5	•	•	•	•	•	•	•	•	•	•	•	•	•	•
3,01																		•				
3,02														•								



Mat. 1.2067  
Corpo 60-62 HRc  
Testa ~ 45 HRc

L1\* = zona di rigonfiamento

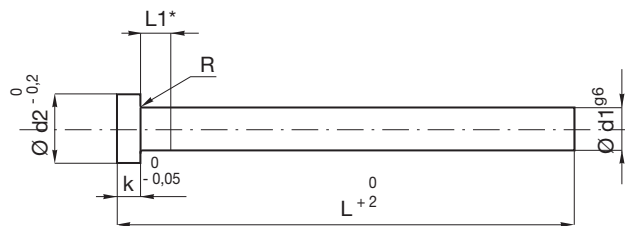
d1	d2	k	R	L1	L																			
					40	50	63	80	100	125	160	200	250	315	400	500	630	800	1000					
3,03	6	3	0,3	5																				
3,05																								
3,1																								
3,2																								
3,3																								
3,4																								
3,5					7																			
3,6																								
3,7																								
3,8																								
3,9	8																							
4																								
4,01																								
4,02																								
4,03																								
4,05																								
4,1																								
4,2																								
4,3																								
4,4																								
4,5																								
4,6																								
4,7																								
4,8																								
4,9	10																							
5																								
5,01																								
5,02																								
5,05																								
5,1																								
5,2																								
5,3																								
5,4																								
5,5																								
5,6																								
5,7																								
5,8																								
5,9																								
6	12	5	0,5	6																				
6,01																								
6,02																								
6,05																								
6,1																								
6,2																								
6,3																								
6,4																								



Mat. 1.2067  
Corpo 60-62 HRc  
Testa ~ 45 HRc

L1\* = zona di rigonfiamento

d1	d2	k	R	L1	L															
					40	50	63	80	100	125	160	200	250	315	400	500	630	800	1000	
6,5	12	5	0,5	6					•	•	•	•	•	•	•	•				
6,6												•	•	•			•			
6,7												•	•				•			
6,8													•	•			•			
6,9													•	•			•			
7												•	•	•			•			
7,1													•	•			•			
7,2												•	•	•			•			
7,3													•	•			•			
7,4														•			•			
7,5												•	•	•			•			
7,6	14			8									•		•					
7,7															•					
7,8																•				
7,9																•				
8										•	•	•	•	•		•	•	•	•	•
8,01																•				
8,02																•				
8,05													•			•				
8,1													•			•				
8,2											•	•	•	•		•	•	•	•	•
8,3																•		•		
8,4												•		•						
8,5								•	•	•		•	•	•						
8,6												•								
8,7												•								
8,8												•								
8,9												•								
9							•	•	•	•		•	•	•						
9,1												•								
9,2												•		•						
9,3												•								
9,4												•								
9,5								•	•	•		•	•	•						
9,6	16			10								•		•						
9,7															•					
9,8															•					
9,9															•					
10											•	•	•	•		•	•	•	•	•
10,1																•				
10,2											•	•	•	•		•	•	•		
10,5												•	•	•		•	•	•		
10,7													•			•		•		
11												•	•	•		•	•	•		
11,5																•		•		
12	18	7	0,8	12			•	•	•	•		•	•	•	•	•				



Mat. 1.2067  
Corpo 60-62 HRc  
Testa ~ 45 HRc

L1\* = zona di rigonfiamento

d1	d2	k	R	L1	L																
					40	50	63	80	100	125	160	200	250	315	400	500	630	800	1000		
12,1	18	7	0,8	12									•								
12,2																•					
12,5																	•				
13																		•			
13,5					22																
14																					
14,5																					
15																					
16																					
16,2																					
16,5																					
18	24																				
20	26	8	1,1	20																	
20,5																					
22																					
22,5																					
25					32	10															

Esempio d'ordine: d1 = 10 L = 160 → P03T-10x160