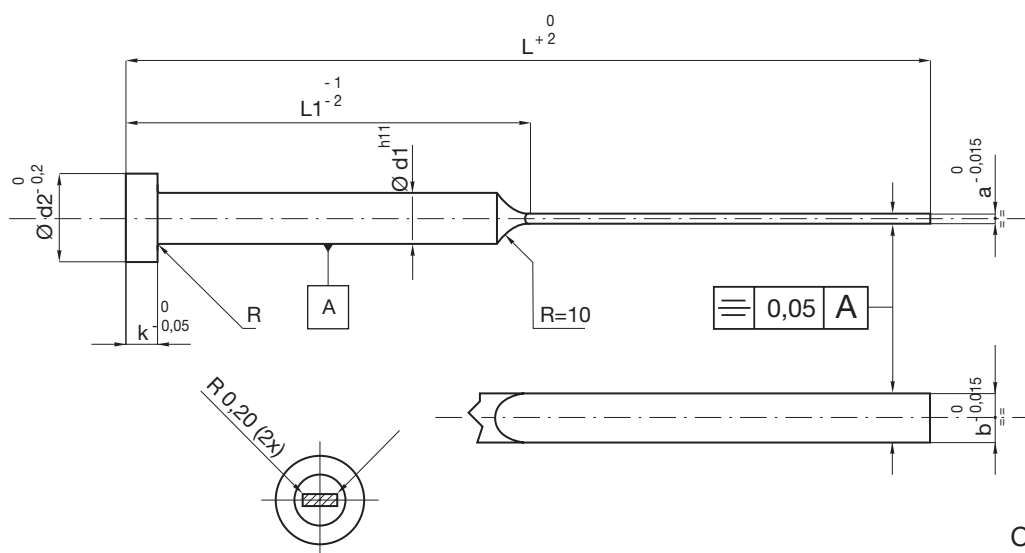


Mat. 1.2067
Corpo ~ 60 HRc
Testa ~ 45 HRc

a	b	d1	d2	k	R	L									
						63	80	100	125	160	200	250	315	400	
						L1									
						30	40	50	60	80	100	125	160	200	
0,8	1,8	2	4	2	0,2			•	•	•	•				
0,5	2,8	3	6	3	0,3		•	•	•	•					
0,6							•	•	•	•					
0,7								•	•	•	•				
0,8							•	•	•	•	•	•			
1								•	•	•	•	•	•		
3	3	5	10					•	•	•	•				
0,8	3,5	4,2	8						•	•	•	•			
1								•	•	•	•				
1,5					4,2			•	•	•	•				
2								•	•	•	•				
0,5				3,8						•	•	•	•		
0,6							•	•	•	•					
0,7								•	•	•	•				
0,8							•	•	•	•	•				
1							•	•	•	•	•				
1,2						•	•	•	•	•					
4	4	6	12	5	0,5				•	•	•	•	•	•	•
0,6	4,5	5	10	3	0,3				•						
0,7								•							
0,8								•	•	•	•				
1								•	•	•	•	•			
1,2								•	•	•	•	•	•		
1,5			•	•	•	•	•	•	•						
3	5	6	12	5	0,5				•	•	•	•	•	•	•
0,7	5,5								•						
0,8								•	•	•	•				
1								•	•	•	•				
1,2								•	•	•	•				
1,5								•	•	•	•				
2							•	•	•	•					
4		7							•	•	•	•			
5,5		8	14						•	•	•	•			



Mat. 1.2067
Corpo ~ 60 HRc
Testa ~ 45 HRc

a	b	d1	d2	k	R	L									
						63	80	100	125	160	200	250	315	400	
						L1									
3,5	6,5	8	14	5	0,5	30	40	50	60	80	100	125	160	200	
0,8	7,5								•	•	•	•	•	•	
1									•	•	•	•	•	•	•
1,2								•	•	•	•	•	•	•	•
1,5								•	•	•	•	•	•	•	•
2								•	•	•	•	•	•	•	•
4		9						•	•	•	•	•			
8	8	12	18	7	0,8					•	•	•	•		
5	8,5	10	16	5	0,5					•	•	•	•		
6		10,5								•	•	•	•		
1,5	9,5	10							•	•	•	•	•	•	
2									•	•	•	•	•	•	
8		12,5	18	7	0,8					•	•	•	•		
2	11,5	12								•	•	•	•		
2,5										•	•	•	•	•	
10	12	16	22							•	•	•	•		
12	16	20	26	8	1					•	•	•	•		

Esempio d'ordine: a = 2 b = 7,5 L = 200 → P06T/R2-2x7,5x200