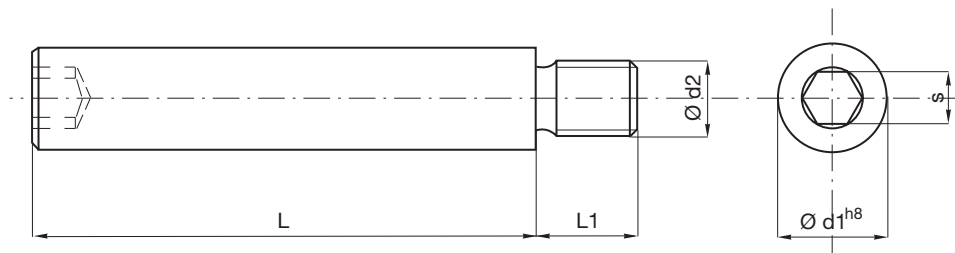


d1	L	Ø m	Codice
10	18	M5	TRAVIT10
16	25	M8	TRAVIT16



Mat. CI 12.9

d2	M4	M5	M6	M8	M10	M10	M12	M16	M20
s	3	3	4	5	6	6	8	10	14
L1	6	8	10	15	16	16	20	25	32
L \ d1	6	6	8	10	12	13	16	20	25
10		•	•						
12		•	•						
16		•	•	•					
20	•	•	•	•		•	•		
25	•	•	•	•	•	•	•	•	
32	•	•	•	•	•	•	•	•	•
40	•	•	•	•	•	•	•	•	•
50	•		•	•	•	•	•	•	•
63			•	•	•	•	•	•	•
80			•	•	•	•	•	•	•
95				•		•	•	•	•
100				•	•	•	•	•	•
118						•	•	•	•
120							•	•	•
140							•	•	•
160							•	•	•
180							•	•	•
200								•	•
250									•

Esempio d'ordine: d1 = 10 d2 = M8 L = 63 → T181-10xM8x63