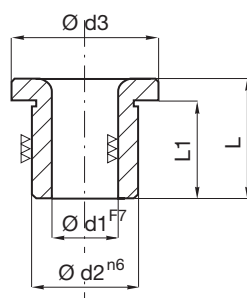


Mat. 16CrNi4
60-62 HRc

d1	d2	L Corte	Codice	L Lungha	Codice
1,9 - 2,6	5	6	S06 - ..x 6	9	S06 - ..x 9
2,7 - 3,3	6	8	S06 - ..x 8	12	S06 - ..x 12
3,4 - 4,0	7		S06 - ..x 8		S06 - ..x 12
4,1 - 5,0	8	10	S06 - ..x 8	16	S06 - ..x 12
5,1 - 6,0	10		S06 - ..x 10		S06 - ..x 16
6,1 - 8,0	12	12	S06 - ..x 10	20	S06 - ..x 16
8,1 - 10	15		S06 - ..x 12		S06 - ..x 20
10,1 - 12	18	16	S06 - ..x 12	28	S06 - ..x 20
12,1 - 15	22		S06 - ..x 16		S06 - ..x 28
15,25 - 18	26	20	S06 - ..x 16	36	S06 - ..x 28
18,25 - 22	30		S06 - ..x 20		S06 - ..x 36
22,25 - 26	35		S06 - ..x 20		S06 - ..x 36
26,25 - 30	42	25	S06 - ..x 20	45	S06 - ..x 36
30,25 - 35	48		S06 - ..x 25		S06 - ..x 45
35,5 - 42	55		S06 - ..x 25		S06 - ..x 45

Esempio d'ordine: d1 = 3,7 L = 12 → S06-3,7x12



Mat. 16CrNi4
60-62 HRc

d1	d2	d3	L1	L Corte	Codice	L1	L Lungha	Codice
1,9 - 2,6	5	8	4	6	S07 - .. x 6	7	9	S07 - .. x 9
2,7 - 3,3	6	9	5,5	8	S07 - .. x 8	9,5	12	S07 - .. x 12
3,4 - 4,0	7	10			S07 - .. x 8			S07 - .. x 12
4,1 - 5,0	8	11	7	10	S07 - .. x 8	13	16	S07 - .. x 12
5,1 - 6,0	10	13			S07 - .. x 10			S07 - .. x 16
6,1 - 8,0	12	15	9	12	S07 - .. x 10	17	20	S07 - .. x 16
8,1 - 10	15	18			S07 - .. x 12			S07 - .. x 20
10,1 - 12	18	22	8	16	S07 - .. x 12	16	28	S07 - .. x 20
12,1 - 15	22	26	12		S07 - .. x 16			S07 - .. x 28
15,25 - 18	26	30	15	20	S07 - .. x 16	24	36	S07 - .. x 28
18,25 - 22	30	34			S07 - .. x 20			S07 - .. x 36
22,25 - 26	35	39	20	25	S07 - .. x 20	31	45	S07 - .. x 36
26,25 - 30	42	46			S07 - .. x 20			S07 - .. x 36
30,25 - 35	48	52			S07 - .. x 20			S07 - .. x 45
35,5 - 42	55	59	20	25	S07 - .. x 25	40	45	S07 - .. x 45

Esempio d'ordine: d1 = 30 L = 36 → S07-30x36