



DIN 6325  
60 ± 2 HRc

Su richiesta tolleranza h6

d1	L	Codice
2	8	S09 - 02 x 08
	10	S09 - 02 x 10
	12	S09 - 02 x 12
	14	S09 - 02 x 14
	16	S09 - 02 x 16
	18	S09 - 02 x 18
	20	S09 - 02 x 20
	24	S09 - 02 x 24
	28	S09 - 02 x 28
	30	S09 - 02 x 30
3	10	S09 - 03 x 10
	12	S09 - 03 x 12
	14	S09 - 03 x 14
	16	S09 - 03 x 16
	18	S09 - 03 x 18
	20	S09 - 03 x 20
	24	S09 - 03 x 24
	28	S09 - 03 x 28
	30	S09 - 03 x 30
	32	S09 - 03 x 32
	36	S09 - 03 x 36
	40	S09 - 03 x 40
	45	S09 - 03 x 45
	50	S09 - 03 x 50
55	S09 - 03 x 55	
60	S09 - 03 x 60	
4	10	S09 - 04 x 10
	12	S09 - 04 x 12
	14	S09 - 04 x 14
	16	S09 - 04 x 16
	18	S09 - 04 x 18
	20	S09 - 04 x 20
	24	S09 - 04 x 24
	28	S09 - 04 x 28
	30	S09 - 04 x 30
	32	S09 - 04 x 32
	36	S09 - 04 x 36
	40	S09 - 04 x 40
	45	S09 - 04 x 45
	50	S09 - 04 x 50
	55	S09 - 04 x 55
	60	S09 - 04 x 60
	70	S09 - 04 x 70
	80	S09 - 04 x 80

d1	L	Codice
5	10	S09 - 05 x 10
	12	S09 - 05 x 12
	14	S09 - 05 x 14
	16	S09 - 05 x 16
	18	S09 - 05 x 18
	20	S09 - 05 x 20
	24	S09 - 05 x 24
	28	S09 - 05 x 28
	30	S09 - 05 x 30
	32	S09 - 05 x 32
	36	S09 - 05 x 36
	40	S09 - 05 x 40
	45	S09 - 05 x 45
	50	S09 - 05 x 50
	55	S09 - 05 x 55
	60	S09 - 05 x 60
	70	S09 - 05 x 70
	6	10
12		S09 - 06 x 12
14		S09 - 06 x 14
16		S09 - 06 x 16
18		S09 - 06 x 18
20		S09 - 06 x 20
24		S09 - 06 x 24
28		S09 - 06 x 28
30		S09 - 06 x 30
32		S09 - 06 x 32
36		S09 - 06 x 36
40		S09 - 06 x 40
45		S09 - 06 x 45
50		S09 - 06 x 50
55		S09 - 06 x 55
60		S09 - 06 x 60
70		S09 - 06 x 70
80		S09 - 06 x 80
90	S09 - 06 x 90	
100	S09 - 06 x 100	
8	16	S09 - 08 x 16
	18	S09 - 08 x 18
	20	S09 - 08 x 20
	24	S09 - 08 x 24
	28	S09 - 08 x 28

d1	L	Codice
8	30	S09 - 08 x 30
	32	S09 - 08 x 32
	36	S09 - 08 x 36
	40	S09 - 08 x 40
	45	S09 - 08 x 45
	50	S09 - 08 x 50
	55	S09 - 08 x 55
	60	S09 - 08 x 60
	70	S09 - 08 x 70
	80	S09 - 08 x 80
	90	S09 - 08 x 90
	100	S09 - 08 x 100
10	16	S09 - 10 x 16
	18	S09 - 10 x 18
	20	S09 - 10 x 20
	24	S09 - 10 x 24
	28	S09 - 10 x 28
	30	S09 - 10 x 30
	32	S09 - 10 x 32
	36	S09 - 10 x 36
	40	S09 - 10 x 40
	45	S09 - 10 x 45
	50	S09 - 10 x 50
	55	S09 - 10 x 55
60	S09 - 10 x 60	
70	S09 - 10 x 70	
80	S09 - 10 x 80	
90	S09 - 10 x 90	
100	S09 - 10 x 100	
120	S09 - 10 x 120	
12	20	S09 - 12 x 20
	24	S09 - 12 x 24
	28	S09 - 12 x 28
	30	S09 - 12 x 30
	32	S09 - 12 x 32
	36	S09 - 12 x 36
	40	S09 - 12 x 40
	45	S09 - 12 x 45
	50	S09 - 12 x 50
	55	S09 - 12 x 55
	60	S09 - 12 x 60
	70	S09 - 12 x 70
80	S09 - 12 x 80	

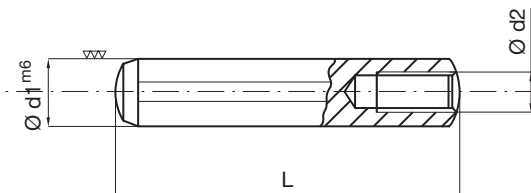
d1	L	Codice
12	90	S09 - 12 x 90
	100	S09 - 12 x 100
	120	S09 - 12 x 120
	130	S09 - 12 x 130
	140	S09 - 12 x 140
	150	S09 - 12 x 150
14	40	S09 - 14 x 40
	45	S09 - 14 x 45
	50	S09 - 14 x 50
	55	S09 - 14 x 55
	60	S09 - 14 x 60
	70	S09 - 14 x 70
	80	S09 - 14 x 80
	90	S09 - 14 x 90
	100	S09 - 14 x 100
	120	S09 - 14 x 120
	130	S09 - 14 x 130
	140	S09 - 14 x 140
	150	S09 - 14 x 150
	160	S09 - 14 x 160

d1	L	Codice
16	40	S09 - 16 x 40
	45	S09 - 16 x 45
	50	S09 - 16 x 50
	55	S09 - 16 x 55
	60	S09 - 16 x 60
	70	S09 - 16 x 70
	80	S09 - 16 x 80
	90	S09 - 16 x 90
	100	S09 - 16 x 100
	120	S09 - 16 x 120
	130	S09 - 16 x 130
	140	S09 - 16 x 140
	150	S09 - 16 x 150
	18	45
50		S09 - 18 x 50
55		S09 - 18 x 55
60		S09 - 18 x 60
70		S09 - 18 x 70
80		S09 - 18 x 80

d1	L	Codice
18	90	S09 - 18 x 90
	100	S09 - 18 x 100
	120	S09 - 18 x 120
	130	S09 - 18 x 130
	140	S09 - 18 x 140
	150	S09 - 18 x 150
	20	40
45		S09 - 20 x 45
50		S09 - 20 x 50
55		S09 - 20 x 55
60		S09 - 20 x 60
70		S09 - 20 x 70
80		S09 - 20 x 80
90		S09 - 20 x 90
100		S09 - 20 x 100
120		S09 - 20 x 120
130		S09 - 20 x 130
140		S09 - 20 x 140
150		S09 - 20 x 150

Esempio d'ordine: d1 = 5 L = 30 → S09-05x30

Spine cilindriche con foro di estrazione



Su richiesta tolleranza h6

DIN 7979  
60 ± 2 HRC

d1	d2	L	Codice		
4	M3x0,5	10	S10 - 04x10		
		12	S10 - 04x12		
		14	S10 - 04x14		
		16	S10 - 04x16		
		18	S10 - 04x18		
		20	S10 - 04x20		
		24	S10 - 04x24		
		28	S10 - 04x28		
		32	S10 - 04x32		
		36	S10 - 04x36		
		40	S10 - 04x40		
		50	S10 - 04x50		
		5	M3x0,5	8	S10 - 05x08
				10	S10 - 05x10
12	S10 - 05x12				
14	S10 - 05x14				
16	S10 - 05x16				
18	S10 - 05x18				
20	S10 - 05x20				

d1	d2	L	Codice		
5	M3x0,5	24	S10 - 05x24		
		28	S10 - 05x28		
		30	S10 - 05x30		
		32	S10 - 05x32		
		36	S10 - 05x36		
		40	S10 - 05x40		
		45	S10 - 05x45		
		50	S10 - 05x50		
		55	S10 - 05x55		
		60	S10 - 05x60		
		70	S10 - 05x70		
		6	M4x0,7	20	S10 - 06x20
				25	S10 - 06x25
				28	S10 - 06x28
30	S10 - 06x30				
32	S10 - 06x32				
35	S10 - 06x35				
40	S10 - 06x40				
45	S10 - 06x45				

d1	d2	L	Codice
6	M4x0,7	50	S10 - 06x50
		55	S10 - 06x55
		60	S10 - 06x60
		70	S10 - 06x70
		80	S10 - 06x80
		90	S10 - 06x90
		100	S10 - 06x100
8	M5x0,8	20	S10 - 08x20
		25	S10 - 08x25
		28	S10 - 08x28
		30	S10 - 08x30
		32	S10 - 08x32
		35	S10 - 08x35
		40	S10 - 08x40
		45	S10 - 08x45
		50	S10 - 08x50
		55	S10 - 08x55
60	S10 - 08x60		
70	S10 - 08x70		