

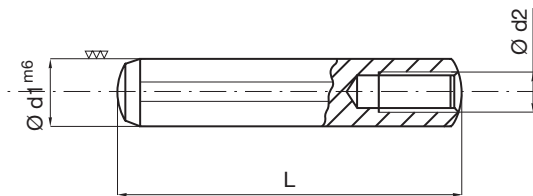
d1	L	Codice
12	90	S09 - 12 x 90
	100	S09 - 12 x 100
	120	S09 - 12 x 120
	130	S09 - 12 x 130
	140	S09 - 12 x 140
	150	S09 - 12 x 150
14	40	S09 - 14 x 40
	45	S09 - 14 x 45
	50	S09 - 14 x 50
	55	S09 - 14 x 55
	60	S09 - 14 x 60
	70	S09 - 14 x 70
	80	S09 - 14 x 80
	90	S09 - 14 x 90
	100	S09 - 14 x 100
	120	S09 - 14 x 120
	130	S09 - 14 x 130
	140	S09 - 14 x 140
	150	S09 - 14 x 150
	160	S09 - 14 x 160

d1	L	Codice
16	40	S09 - 16 x 40
	45	S09 - 16 x 45
	50	S09 - 16 x 50
	55	S09 - 16 x 55
	60	S09 - 16 x 60
	70	S09 - 16 x 70
	80	S09 - 16 x 80
	90	S09 - 16 x 90
	100	S09 - 16 x 100
	120	S09 - 16 x 120
	130	S09 - 16 x 130
	140	S09 - 16 x 140
	150	S09 - 16 x 150
	18	45
50		S09 - 18 x 50
55		S09 - 18 x 55
60		S09 - 18 x 60
70		S09 - 18 x 70
80		S09 - 18 x 80

d1	L	Codice
18	90	S09 - 18 x 90
	100	S09 - 18 x 100
	120	S09 - 18 x 120
	130	S09 - 18 x 130
	140	S09 - 18 x 140
	150	S09 - 18 x 150
	20	40
45		S09 - 20 x 45
50		S09 - 20 x 50
55		S09 - 20 x 55
60		S09 - 20 x 60
70		S09 - 20 x 70
80		S09 - 20 x 80
90		S09 - 20 x 90
100		S09 - 20 x 100
120		S09 - 20 x 120
130		S09 - 20 x 130
140		S09 - 20 x 140
150		S09 - 20 x 150

Esempio d'ordine: d1 = 5 L = 30 → S09-05x30

Spine cilindriche con foro di estrazione



Su richiesta tolleranza h6

DIN 7979
60 ± 2 HRC

d1	d2	L	Codice		
4	M3x0,5	10	S10 - 04x10		
		12	S10 - 04x12		
		14	S10 - 04x14		
		16	S10 - 04x16		
		18	S10 - 04x18		
		20	S10 - 04x20		
		24	S10 - 04x24		
		28	S10 - 04x28		
		32	S10 - 04x32		
		36	S10 - 04x36		
		40	S10 - 04x40		
		50	S10 - 04x50		
		5	M3x0,5	8	S10 - 05x08
				10	S10 - 05x10
12	S10 - 05x12				
14	S10 - 05x14				
16	S10 - 05x16				
20	S10 - 05x20				

d1	d2	L	Codice		
5	M3x0,5	24	S10 - 05x24		
		28	S10 - 05x28		
		30	S10 - 05x30		
		32	S10 - 05x32		
		36	S10 - 05x36		
		40	S10 - 05x40		
		45	S10 - 05x45		
		50	S10 - 05x50		
		55	S10 - 05x55		
		60	S10 - 05x60		
		70	S10 - 05x70		
		6	M4x0,7	20	S10 - 06x20
				25	S10 - 06x25
				28	S10 - 06x28
30	S10 - 06x30				
32	S10 - 06x32				
35	S10 - 06x35				
45	S10 - 06x45				

d1	d2	L	Codice
6	M4x0,7	50	S10 - 06x50
		55	S10 - 06x55
		60	S10 - 06x60
		70	S10 - 06x70
		80	S10 - 06x80
		90	S10 - 06x90
		100	S10 - 06x100
8	M5x0,8	20	S10 - 08x20
		25	S10 - 08x25
		28	S10 - 08x28
		30	S10 - 08x30
		32	S10 - 08x32
		35	S10 - 08x35
		40	S10 - 08x40
		45	S10 - 08x45
		50	S10 - 08x50
		55	S10 - 08x55
60	S10 - 08x60		
70	S10 - 08x70		

d1	d2	L	Codice		
8	M5x0,8	80	S10 - 08x80		
		90	S10 - 08x90		
		100	S10 - 08x100		
		120	S10 - 08x120		
10	M6x1	20	S10 - 10x20		
		25	S10 - 10x25		
		28	S10 - 10x28		
		30	S10 - 10x30		
		32	S10 - 10x32		
		35	S10 - 10x35		
		40	S10 - 10x40		
		45	S10 - 10x45		
		50	S10 - 10x50		
		55	S10 - 10x55		
		60	S10 - 10x60		
		70	S10 - 10x70		
		80	S10 - 10x80		
		90	S10 - 10x90		
		100	S10 - 10x100		
		120	S10 - 10x120		
		130	S10 - 10x130		
		140	S10 - 10x140		
		12	M6x1	20	S10 - 12x20
				25	S10 - 12x25
28	S10 - 12x28				
30	S10 - 12x30				
32	S10 - 12x32				
35	S10 - 12x35				
40	S10 - 12x40				
45	S10 - 12x45				
50	S10 - 12x50				
55	S10 - 12x55				

d1	d2	L	Codice
12	M6x1	60	S10 - 12x60
		70	S10 - 12x70
		80	S10 - 12x80
		90	S10 - 12x90
		100	S10 - 12x100
		120	S10 - 12x120
		140	S10 - 12x140
14	M8x1,25	30	S10 - 14x30
		32	S10 - 14x32
		35	S10 - 14x35
		40	S10 - 14x40
		45	S10 - 14x45
		50	S10 - 14x50
		55	S10 - 14x55
		60	S10 - 14x60
		70	S10 - 14x70
		80	S10 - 14x80
		90	S10 - 14x90
		100	S10 - 14x100
		120	S10 - 14x120
16	M8x1,25	140	S10 - 14x140
		150	S10 - 14x150
		160	S10 - 14x160
		35	S10 - 16x35
		40	S10 - 16x40
		45	S10 - 16x45
		50	S10 - 16x50
		55	S10 - 16x55
		60	S10 - 16x60
		70	S10 - 16x70
16	M8x1,25	80	S10 - 16x80
		90	S10 - 16x90

d1	d2	L	Codice
16	M8x1,25	100	S10 - 16x100
		120	S10 - 16x120
		140	S10 - 16x140
		150	S10 - 16x150
		160	S10 - 16x160
		18	M10x1,5
45	S10 - 18x45		
50	S10 - 18x50		
55	S10 - 18x55		
60	S10 - 18x60		
70	S10 - 18x70		
80	S10 - 18x80		
90	S10 - 18x90		
100	S10 - 18x100		
120	S10 - 18x120		
140	S10 - 18x140		
150	S10 - 18x150		
160	S10 - 18x160		
20	M10x1,5		
		45	S10 - 20x45
		50	S10 - 20x50
		55	S10 - 20x55
		60	S10 - 20x60
		70	S10 - 20x70
		80	S10 - 20x80
		90	S10 - 20x90
		100	S10 - 20x100
		120	S10 - 20x120
20	M10x1,5	130	S10 - 20x130
		140	S10 - 20x140
		150	S10 - 20x150
		160	S10 - 20x160

Esempio d'ordine: d1 = 8 L = 70 → S10-08x70